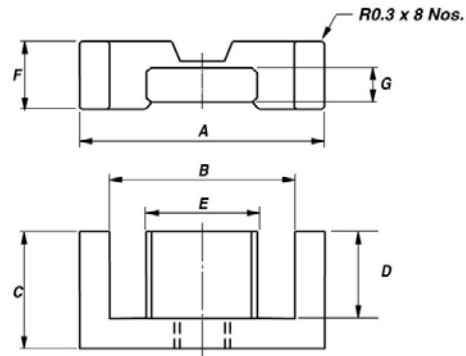


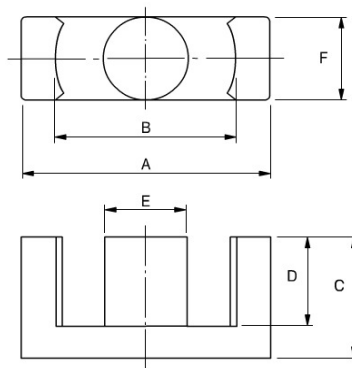
FERRITA EFF/EFD

TYPE	DIMENSIONS(mm)									AL (nH) +30% -20%	
	A	B	C	D	E	E2	F	G	CF196	CF 139	
EEF3009	30.0 ±0.8	22.4 ±0.75	15.0 ±0.15	11.2 ±0.3	14.6 ±0.25	--	9.1 ±0.2	4.9 ±0.15	2000	2100	
EFF2509	25.0 ±0.65	18.7 ±0.6	12.5 ±0.15	9.3 ±0.25	11.4 ±0.2	9.2 ±0.2	--	5.2 ±0.15	2000	2050	
EFF2309	22.8 ±0.5	16.8 ±0.4	15.0 ±0.15	11.0 ±0.15	10.0 ±0.25	--	8.6 ±0.25	4.5 ±0.15	1700	1800	
EFF2007	20.0 ±0.55	15.4 ±0.5	10.0 ±0.15	7.7 ±0.25	8.9 ±0.2	--	6.65 ±0.15	3.6 ±0.25	1200	1250	
EFF1505	15.0 ±0.4	11.0 ±0.35	7.5 ±0.15	5.5 ±0.25	5.3 ±0.15	--	4.65 ±0.15	2.4 ±0.1	850	900	



FERRITAS ETD

TYPE	DIMENSIONS(mm)						AL (nH) +30% -20%	
	A	B	C	D	E	F	CF196	CF 139
ETD5922	58.8 ±1.4	44.7 ±1.1	31.0 ±0.2	22.45 ±0.45	21.65 ±0.45	21.65 ±0.45	5700	4355
ETD5419	54.5 ±1.3	41.2 ±1.1	27.6 ±0.2	20.2 ±0.4	18.9 ±0.4	18.9 ±0.4	4750	4850
ETD4917	48.5+1.3-0.9	36.1 +1.8	24.9 -0.4	18.5 -0.3	16.7 -0.8	16.7 -0.8	3950	4100
ETD4415	43.8+1.2-0.8	32.5 +1.6	22.5 -0.4	16.1 min	15.2 -0.8	15.2 -0.8	3600	3750
ETD3913	38.9+1.1-0.7	29.3 ±1.6	20.0 -0.4	14.2 min	12.8 -0.6	12.8 -0.6	2850	2900
ETD3411	34.0 +1-0.6	25.6 +1.4	17.5 -0.4	11.8 min	--	11.1 -0.6	2400	2500
ETD3411A	34.0 +0.6	25.6 +1.4	13.0 ±0.13	7.8 ±0.13	10.8 ±0.23	10.8 ±0.23	3350	3450
ETD2910	30.6 -1.6	22.0 +1.4	16.0 -0.4	10.7 +0.6	9.8 -0.6	9.8 -0.6	2250	2350



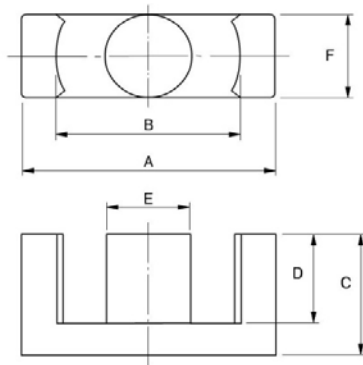


Prodin Ferrite S.L.

Polígono Industrial "Molí dels Frares" Calle C/A - Nave 2
 08620 Sant Vicenç dels Horts - Barcelona - España
 T: +34 936 724 610
 info@prodinferrite.com - www.prodinferrite.com

FERRITA EER

TYPE	DIMENSIONS(mm)						AL (nH) +30% -20%	
	A	B	C	D	E	F	CF196	CF 139
EER4518A	45.0 ±0.9	33.8 ±0.8	17.5 ±0.2	10.95 ±0.25	17.6 ±0.4	17.6 ±0.4	6150	6400
EER4320	42.8 ±0.6	32.8 ±0.5	21.4 ±0.2	15.5 ±0.2	17.3 ±0.25	19.6 ±0.3	5150	5300
EER4217	42.15 ±0.65	30.3 ±0.5	25.0 ±0.15	17.5 ±0.15	17.3 ±0.25	17.3 ±0.25	4500	4600
EER3913	39.0 ±1.4	28.6 ±1.0	22.2 ±0.2	17.0 ±0.25	12.8 ±0.2	12.8 ±0.2	2750	2850
EER3511	35.0 ±0.5	25.6 ±1.0	22.5 ±0.3	16.5 ±0.3	11.3 ±0.3	11.3 ±0.3	2600	2750
EER2811	28.5+0.6-0.5	21.2 min	16.9 ±0.25	2.5+0.3-0.2	9.9 ±0.25	11.4 ±0.25	2300	2400
EER2811A	28.5+0.6-0.5	21.2 min	14.0 ±0.2	9.65 ±0.25	9.9 ±0.25	11.4 ±0.25	2750	2900
EER2811B	28.5+0.6-0.5	21.2 min	9.4 ±0.2	6.2 ±0.15	9.9 ±0.25	11.4 ±0.25	3300	3400



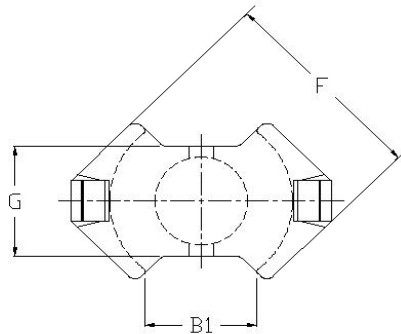


Prodin Ferrite S.L.

Polígono Industrial "Molí dels Frares" Calle C/A - Nave 2
 08620 Sant Vicenç dels Horts - Barcelona - España
 T: +34 936 724 610
 info@prodinferrite.com - www.prodinferrite.com

FERRITAS RM

TYPE	DIMENSIONS(mm)								AL (nH) +30% -20%				
	A	B1	B2	C	D	E	F	G	CF140	CF196	CF130	CF 139	CF195
RM14	41.6±0.6	17.0 min	29.5 ±0.5	15.05 ±0.15	10.55 ±0.15	14.75 ±0.25	34.3 ±0.5	18.7 ±0.3	--	5200	6900	5450	9300
RM12	36.75 ±0.65	13.4 min	25.5 ±0.5	11.8 ±0.15	8.65 ±0.15	12.6 ±0.2	29.25 ±0.55	16.1 ±0.3	--	4200	5400	4300	7000
RM10	27.85 ±0.65	10.9 min	21.65 ±0.45	9.35 ±0.12	6.2 ±0.15	10.7 ±0.2	24.15 ±0.55	13.2 ±0.3	--	3500	4400	3600	5600
RM8	22.75 ±0.45	9.8 min	17.3 ±0.3	8.2 ±0.15	5.5 ±0.15	8.4 ±0.15	19.25 ±0.45	10.8 ±0.2	--	2500	3100	2600	3900
RM6	17.6 ±0.35	8.4 min	12.65 ±0.25	6.2 ±0.15	4.1 ±0.15	6.35 ±0.15	14.4 ±0.3	8.0 ±0.3	--	1700	2000	1750	2450
RM5	14.3 ±0.3	6.0 min	10.4 ±0.2	5.2 ±0.1	3.25 ±0.1	4.8 ±0.12	12.5 ±0.25	6.6 ±0.2	2300	1250	1500	1300	1750
RM4	10.8 ±0.2	5.8 min	8.15 ±0.2	5.2 ±0.1	3.6 ±0.1	3.8 ±0.12	9.6 ±0.2	4.4 min	1100	700	850	750	1000



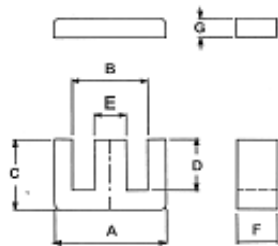


Prodin Ferrite S.L.

Polígono Industrial "Molí dels Frares" Calle C/A - Nave 2
 08620 Sant Vicenç dels Horts - Barcelona - España
 T: +34 936 724 610
 info@prodinferrite.com - www.prodinferrite.com

FERRITAS EI

TYPE	DIMENSIONS(mm)							AL (nH) +30% -20%			
	A	B	C	D	E	F	G	CF196	CF130	CF 139	CF195
EI4012	40.0 ±0.5	27.2 ±1.0	27.0 +0.5	20.0 +0.5	12.0 -0.7	12.0 -0.7	7.5 ±0.3	3800	5100	3950	--
EI3512T	35.0 +0.8-0.5	25.0 +0.8	23.8 +0.7	18.0 +0.6	10.3 -0.6	11.7 ±0.3	5.5 ±0.2	3500	--	3600	--
EI3313	33.0 ±0.5	23.2 +0.8	23.3 ±0.3	19.05 ±0.35	9.7 ±0.3	12.7 ±0.3	5.0 ±0.2	3500	4600	3600	--
EI3011	30.0 +0.7-0.2	20.0 +0.7	21.0 +0.6	16.0 +0.6	11.0 -0.7	11.0 -0.7	5.5 ±0.2	3700	4800	3800	--
EI2811	28.0 ±0.4	18.6 +0.8	17.3 ±0.3	12.8 ±0.2	7.5 -0.8	11.0 -0.6	3.5 ±0.2	3400	4600	3600	6600





Prodin Ferrite S.L.

Polígono Industrial "Molí dels Frares" Calle C/A - Nave 2
 08620 Sant Vicenç dels Horts - Barcelona - España
 T: +34 936 724 610
 info@prodinferrite.com - www.prodinferrite.com

FERRITA UU

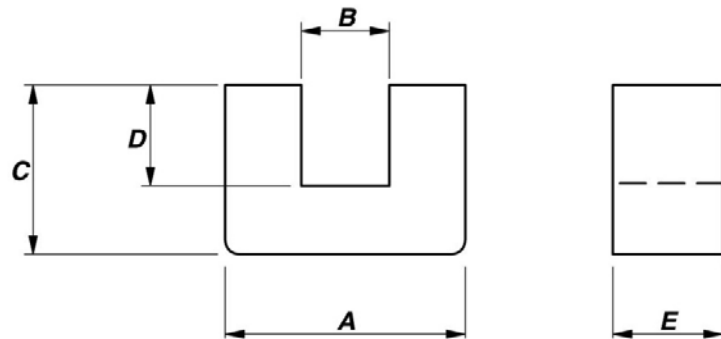
TYPE	DIMENSIONS(mm)							AL (nH) +30% -20%				
	A	B	C	D	E	F	G	CF196	CF124	CF130	CF 139	CF195
UU24040	240±5.0	160±5.0	160±0.5	120±0.5		40±0.5					4200	
UU16040	160±4.0	78±4.0	160±0.5	120±0.5		40±0.5					5000	
UU13040	130±2.5	70±2.5	91±0.5	63±0.591		40±0.5					6000	
UU12620	126.0 ±4.0	70.0 ±2.0	91.0 ±1.0	63.0 ±2.0	--	20.0 ±0.6	--	--	--	--	2800	--
UU12020	120 ±0.25	60.0 ±1.20	45.0 ±0.50	15.0 ±0.5	--	20.0 ±0.60	--	5150	--	--	5400	--
UU10015	101.6 ±2.0	49.0 min	57.1 ±0.4	31.7 ±0.7	--	25.2 ±0.7	--	4500	--	6350	4700	--
UU100A	101.6 ±2.00	49.0 min	57.5 ±0.40	31.7 ±0.40	--	12.7 ±0.38	--	2500	--	--	2800	--
UU9330	93 ±1.8	36.2 ±1.2	76.0 ±0.5	48.0 ±0.9	--	30.0 ±0.6	--	4700	--	--	5500	--
UU9330B	93.0 ±1.8	34.6 min	76.0 ±0.50	48.0 ±0.90	--	30.0 ±0.50	--	--	--	--	5500	--
UU9330C	93.0 ±1.8	36.2 ±1.20	76.0 ±0.50	48.0 ±0.90	--	30.0 ±0.60	--	2700	--	--	--	--
UU9320	93.0 ±1.8	34.6 min	76.0 ±0.50	48.0 ±0.90	--	20.0 ±0.50	--	--	--	--	3700	--
UU9316	93.0 ±1.8	37.0 ±1.2	76.0 ±0.8	48.0 ±0.8	--	16.0 ±0.6	--	2700	--	3700	2800	--
UU9115	91.28 ±0.20	18.9 min	66.0 ±1.3	50 ±10.6 (W	--	15.85 ±0.60	--	--	--	--	5000	--
UU8804	88.0 ±1.2	26.0 ±0.6	44.0 ±0.6	30.0 ±0.4 (WE	--	4.0 ±0.2	--	--	--	--	--	--
UU8020	80.0 ±2.0	40.0 ±0.8	49.0 ±0.5	29.0 ±0.3	--	20.0 ±0.5	--	3600	--	--	3750	--
UU7020	68.4 ±1.6	28.4 ±0.6	57.5 ±0.5	37.5 ±0.5	--	20.0 ±0.5	--	3450	--	5000	3600	7800
UU6616	66 ±0.8	33 ±0.8	60.5 ±0.3	44 ±0.5	--	16.5 ±0.3	--	2250	--	--	2300	--
UU6204	62.0 ±0.7	16.0 ±0.3	31.0 ±0.5	16.0 ±0.3 (WE	--	4.0 ±0.2	--	--	--	--	--	--
UU6060	59.5 ±0.80	29.2 ±0.70	55.0 ±0.25	40.0 ±0.60	--	28.0 ±0.80	--	2000	--	--	21000	--
UU6015	59.5 ±0.8	29.2 ±0.7	55.0 ±0.25	40.0 ±0.6	--	15.25 ±0.5	--	1900	--	2900	2100	4500
UU4628	46.8 ±0.7	17.5 min	39.5 ±0.25	25.5 ±0.75	--	28.0 ±0.8	--	4700	--	6600	4900	--
UU4628A	46.8 ±0.70	17.0 min	39.5 ±0.25	25.5 ±0.75	--	28.0 ±0.80	--	--	--	--	--	--
UU2537	24.5 ±0.7	9.9 ±0.3	18.4 ±0.5	10.85 ±0.25	--	7.55 ±0.25	--	1250	--	--	1300	2550
UU2515	25.4 ±0.40	14.5 min	7.7 ±0.15	4.7 ±0.20	--	7.5 ±0.20	--	1300	--	--	1400	2750
UU2332	23.0 ±0.60	8.0 ±0.30	15.7 ±0.30	8.5 ±0.25	--	7.55 ±0.25	--	1800	--	--	1900	3850



Prodin Ferrite S.L.

Polígono Industrial "Molí dels Frares" Calle C/A - Nave 2
 08620 Sant Vicenç dels Horts - Barcelona - España
 T: +34 936 724 610
 info@prodinferrite.com - www.prodinferrite.com

TYPE	DIMENSIONS(mm)							AL (nH) +30% -20%				
	A	B	C	D	E	F	G	CF196	CF124	CF130	CF 139	CF195
UU2130A	21.0 ±0.6	6.3 ±0.3	15.8 ±0.25	8.75 ±0.25	--	7.5 ±0.3	--	1550	--	2100	1650	3000
UU2130	21.0 ±0.6	6.3 ±0.3	15.3 ±0.5	8.25 ±0.25	--	7.5 ±0.3	--	1600	--	2150	1650	--
UU2036	20.0 ±0.40	8.0 ±0.40	18.0 ±0.30	12.0 ±0.20	--	6.0 ±0.20	--	950	--	--	1000	2100
UU1928	19.55 ±0.40	--	--	7.55 ±0.50	--	4.75 ±0.18	--	1000	--	--	1050	--
UU1910	18.5 ±0.40	7.1 min	11.6 ±0.20	7.3 ±0.60	--	7.0 ±0.30	--	1450	--	--	1500	--
UU1620	16.0 ±0.2	7.0 ±0.3	10.6 ±0.2	6.0 ±0.15	--	6.0 ±0.15	--	950	--	1300	1000	2400
UU1522	15.2 ±0.7	5.2 ±0.3	11.1 ±0.5	6.1 ±0.35	--	6.45 ±0.25	--	1300	--	1750	1350	--
UU1116	10.5 ±0.2	5.5 ±0.2	7.9 ±0.2	5.3 ±0.15	--	5.0 ±0.15	--	650	--	900	700	1300
UU1016	10.1 ±0.2	4.3 ±0.2	8.2 ±0.2	5.2 ±0.2	--	2.9 ±0.2	--	450	--	600	475	850



FERRITAS UUR, UU

TYPE	DIMENSIONS(mm)									AL (nH) +30% -20%		
	A	B	C	D	E	E1	E2	F	G	CF196	CF124	CF 139
UUR6440	64.05 ±1.95	23.0 min	40.5 ±0.2	26.5 ±0.4	--	20.05 ±0.2	5.05 ±0.25	24.0 ±0.3	9.6 ±0.45	3200	3800	3300
UUR5536	54.9 ±1.1	20.0 ±0.4	37.3 ±0.25	25.5 ±0.4	23.5 ±0.45	--	--	36 ±0.7	12.0 ±0.4	5200	6400	5450
UU5972	50.5 ±1.0	26.5 ±1.0	35.8 ±0.2	21.9 ±0.5	17.0 ±0.4	--	--	17 ±0.4	4.5 ±0.2	2650	3300	2750
UU5756	49.8 ±0.8	27.9 ±1.0	28.4 ±0.2	16.0 ±0.4	15.5 ±0.4	--	--	15.9 ±0.4	--	2350	2900	2450
UU4718	47.4 ±0.8	19.5 ±0.6	24.5 ±0.2	15.8 ±0.2	--	--	--	14.7 ±0.3	18 ±0.4	--	--	2450
UU3549	35.0 ±0.50	17.3 min	24.5 ±0.30	16.9 ±0.30	9.6 ±0.30	--	--	7.6 ±0.3	--	1300	--	1400
UU3562	35.25 ±0.25	13.2 min	30.8 ±0.30	20.5 ±0.40	12.7 ±0.20	--	--	9.3 ±0.3	--	1900	--	2000
UU3544	34.75 ±0.50	13.8 min	21.9 ±0.30	12.5 ±0.5	11.5 ±0.30	--	--	19.5 ±0.3	--	2150	--	2250
UU2840	27.8 ±0.40	9.0 ±0.40	21.2 ±0.20	13.3 ±0.30	11.2 ±0.30	--	--	7.5 ±0.3	--	2400	--	2500

